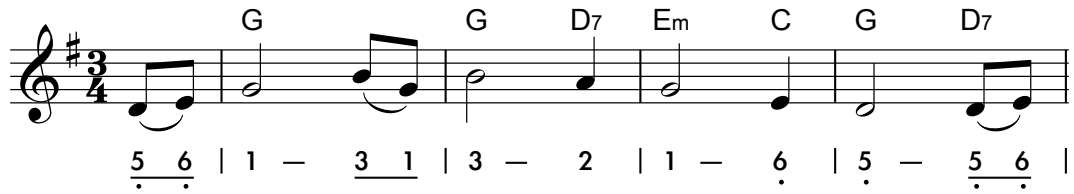


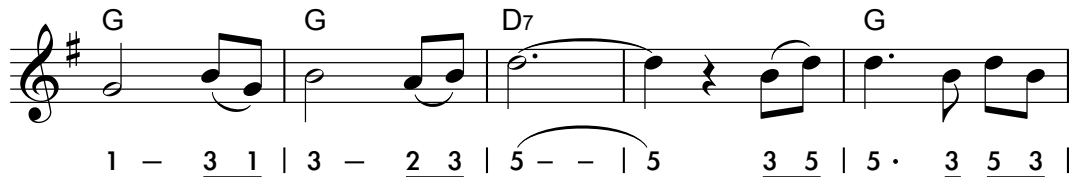
# 奇異恩典

Amazing Grace

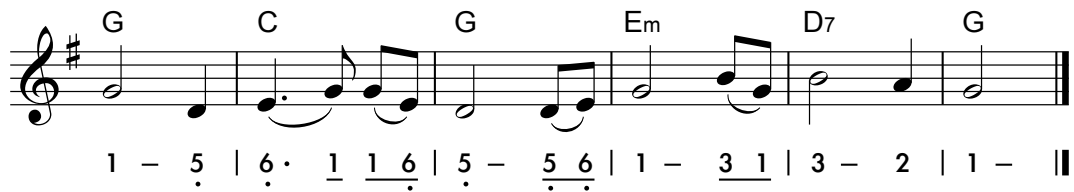
英 國 民 歌  
主 惠 填 詞  
趙 家 琪 管



每 當 我 心 感 到 憂 傷， 我  
每 當 我 心 感 到 迷 惘， 我  
每 當 我 心 感 到 徬 徨， 我



就 高 聲 歌 唱， 有 聲 音 告 訴  
就 高 聲 歌 唱， 有 聲 音 告 訴  
就 高 聲 歌 唱， 有 聲 音 告 訴



我， 祈 求 上 蒼， 帶 我 心 靈 出 航。  
我， 自 立 自 強， 心 中 常 懷 希 望。  
我， 認 清 方 向， 勇 敢 追 求 理 想。